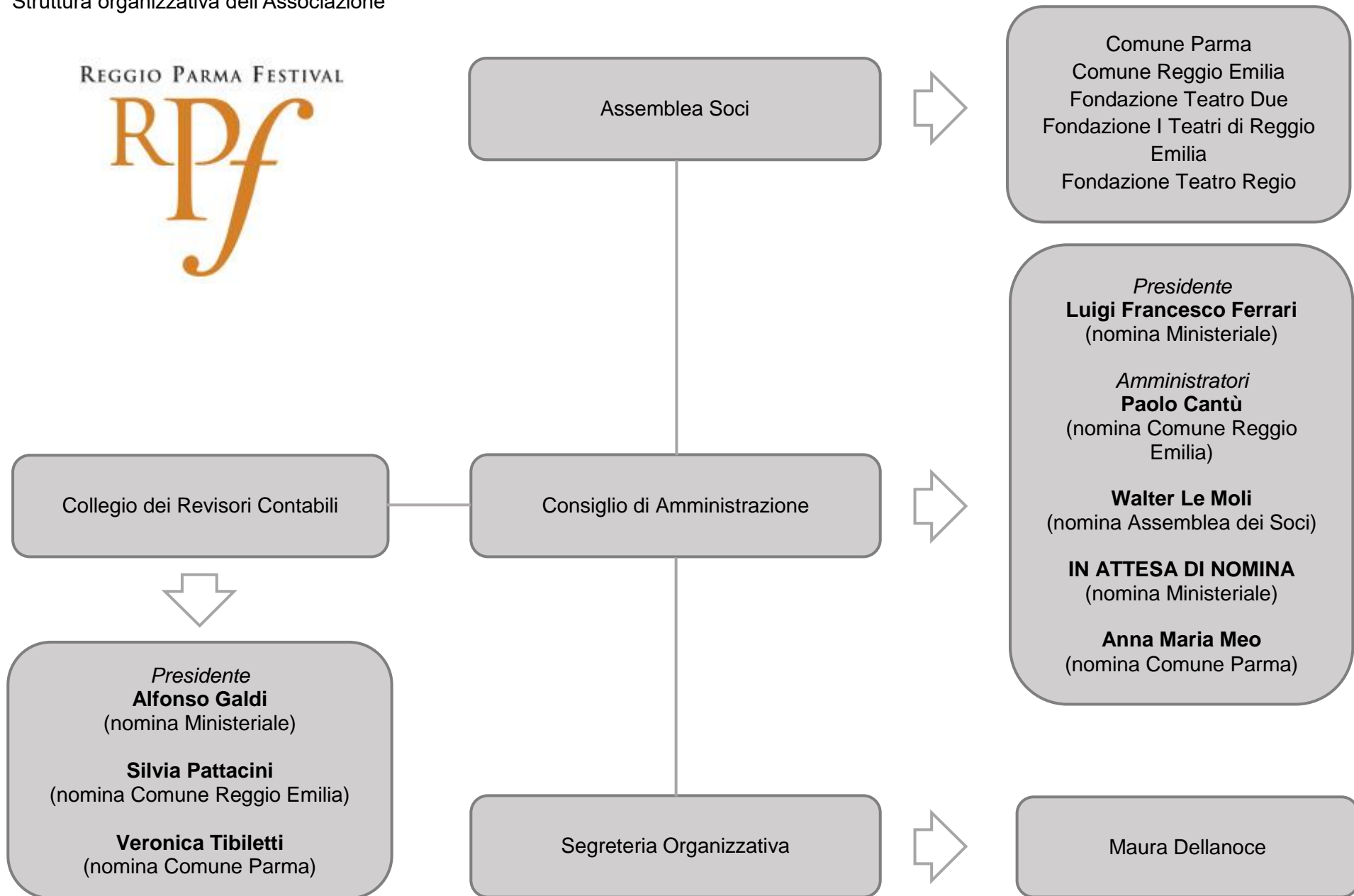


Struttura organizzativa dell'Associazione



Collegio dei Revisori Contabili

Presidente
Alfonso Galdi
(nomina Ministeriale)

Silvia Pattacini
(nomina Comune Reggio Emilia)

Veronica Tibiletti
(nomina Comune Parma)

Assemblea Soci

Consiglio di Amministrazione

Segreteria Organizzativa

Comune Parma
Comune Reggio Emilia
Fondazione Teatro Due
Fondazione I Teatri di Reggio Emilia
Fondazione Teatro Regio

Presidente
Luigi Francesco Ferrari
(nomina Ministeriale)

Amministratori
Paolo Cantù
(nomina Comune Reggio Emilia)

Walter Le Moli
(nomina Assemblea dei Soci)

IN ATTESA DI NOMINA
(nomina Ministeriale)

Anna Maria Meo
(nomina Comune Parma)

Maura Dellanocce